

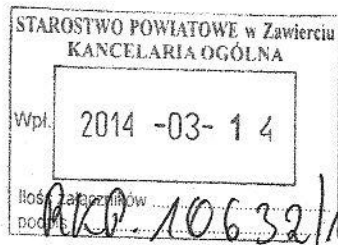


# SZPITAL POWIATOWY W ZAWIERCIU

42-400 Zawiercie • ul. Miodowa 14 • tel/fax (032) 67-215-32 •  
e-mail: [szpital@szpitalzawiercie.pl](mailto:szpital@szpitalzawiercie.pl) Certyfikat Jakości ISO 9001:2008

L. dz. SZP nr 1135/14

Zawiercie, dn. 04.03.2014r.



## Starostwo Powiatowe w Zawierciu

ul. Sienkiewicza 34  
42-400 Zawiercie.

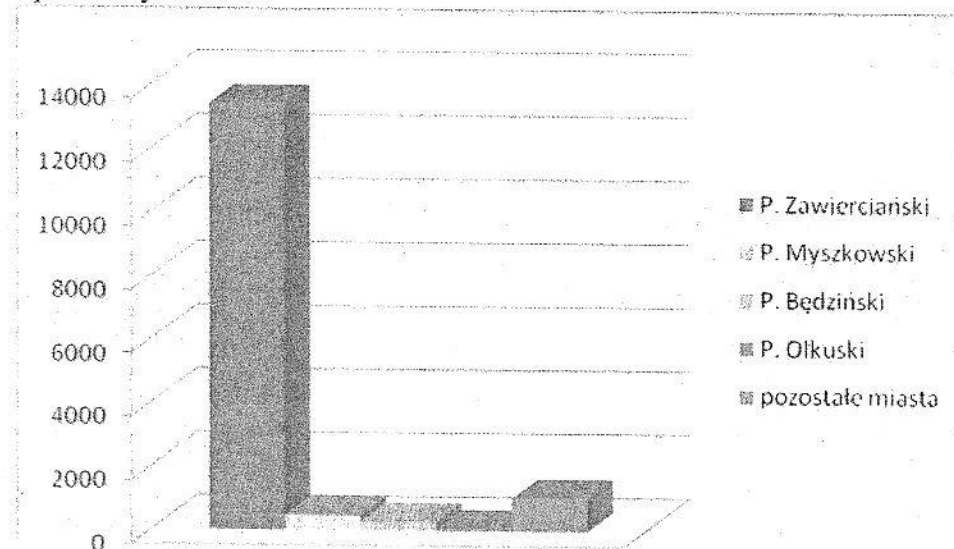
W odpowiedzi na pismo z dnia 14.02.2014r. nr BR.0002.1.002.2014.SA Szpital przedstawia informację dotyczącą realizacji świadczeń medycznych:

### I. Opieka Stacjonarna

Szpital informuje, że od roku 2012 w Szpitalu zachodzą duże zmiany organizacyjne. Obecnie Szpital Powiatowy w Zawierciu jest przygotowany na udzielanie specjalistycznych świadczeń medycznych - w 13 oddziałach, które funkcjonują i posiadają kontrakt z NFZ. Zakres udzielanych świadczeń medycznych przez poszczególne oddziały przedstawiono w tabeli nr 1 (realizacja świadczeń medycznych w poszczególnych oddziałach szpitalnych) która stanowi załącznik do n/n pisma. W tabeli uwzględniono najczęściej wykonywane procedury medyczne w poszczególnych oddziałach, przedstawiono : liczbę wyleczonych pacjentów, średni czas pobytu chorego, przeciętny okres obłożenia łóżka, plan i wykonanie osobodni. Łączna liczba wyleczonych pacjentów w roku 2013 wynosiła 14 624, średni czas pobytu pacjenta 5,8, przeciętny okres obłożenia łóżka wynosi 224 dni . Natomiast wykonanie osobodni w roku 2013 jest na poziomie 56%.

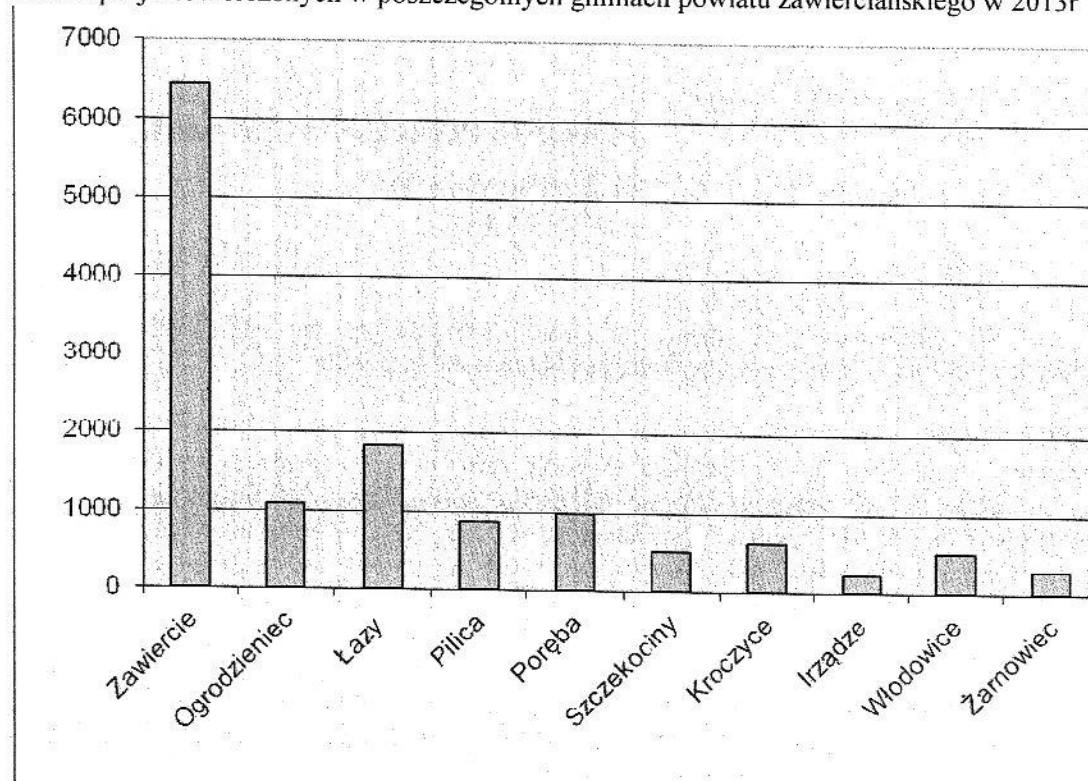
Poniższe wykresy przedstawiają ilość leczonych pacjentów z poszczególnych powiatów oraz miast.

Wykres nr 1. porównanie liczby leczonych pacjentów z poszczególnych powiatów oraz z pozostałych miast.

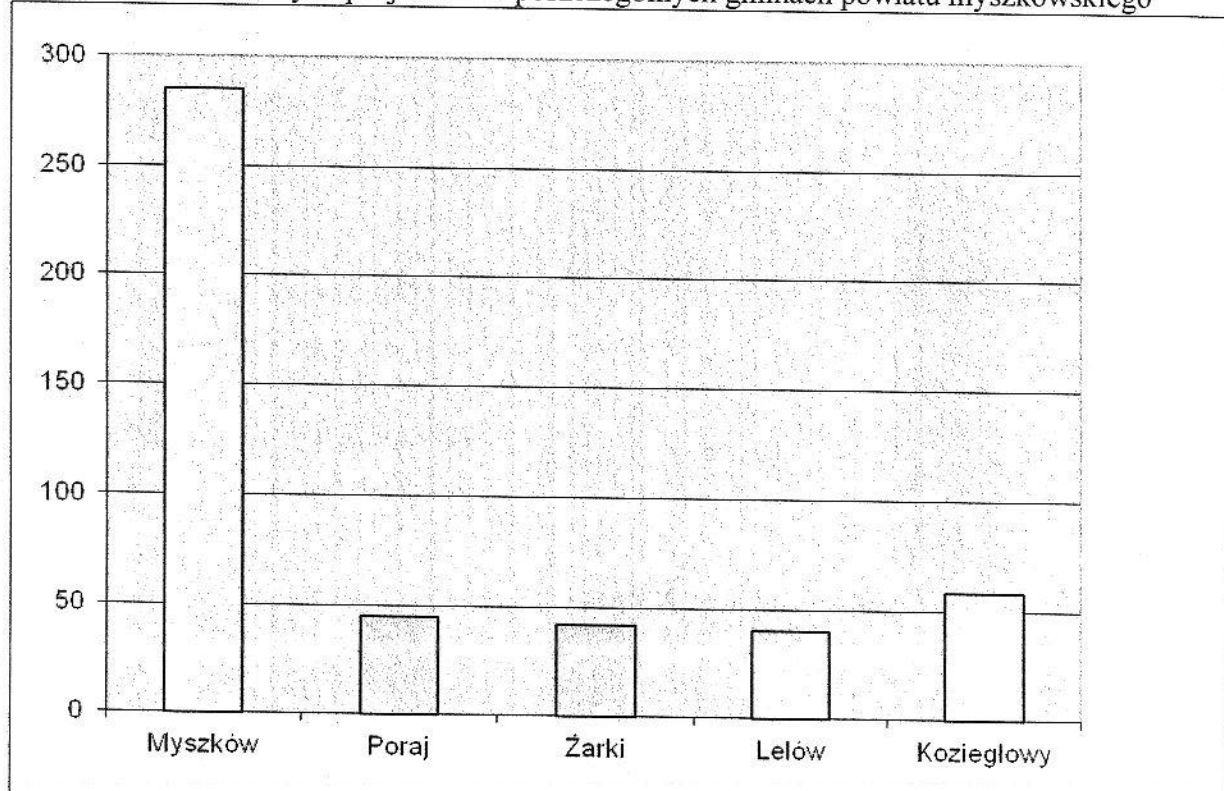


**Wyk. Nr 2**

Liczba pacjentów leczonych w poszczególnych gminach powiatu zawierciańskiego w 2013r



**Wyk. 3** Liczba leczonych pacjentów w poszczególnych gminach powiatu myszkowskiego

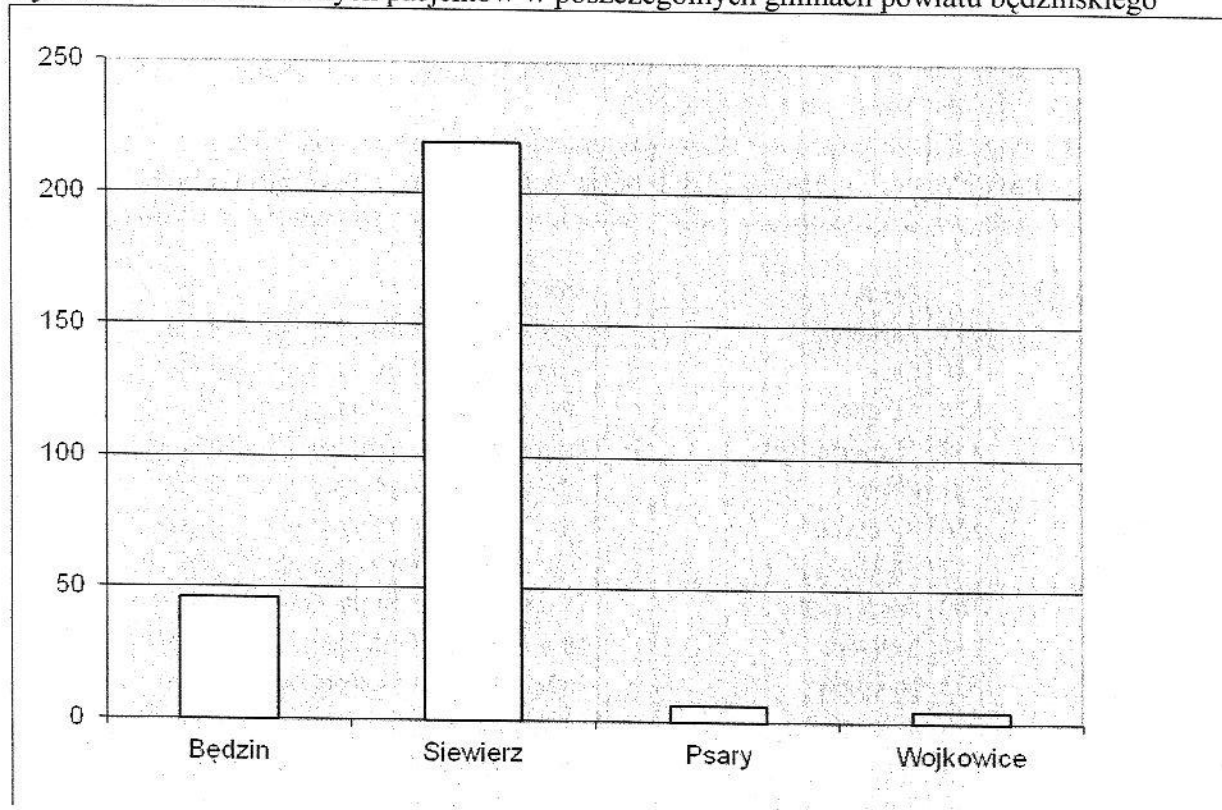


# SZPITAL POWIATOWY W ZAWIERCIU

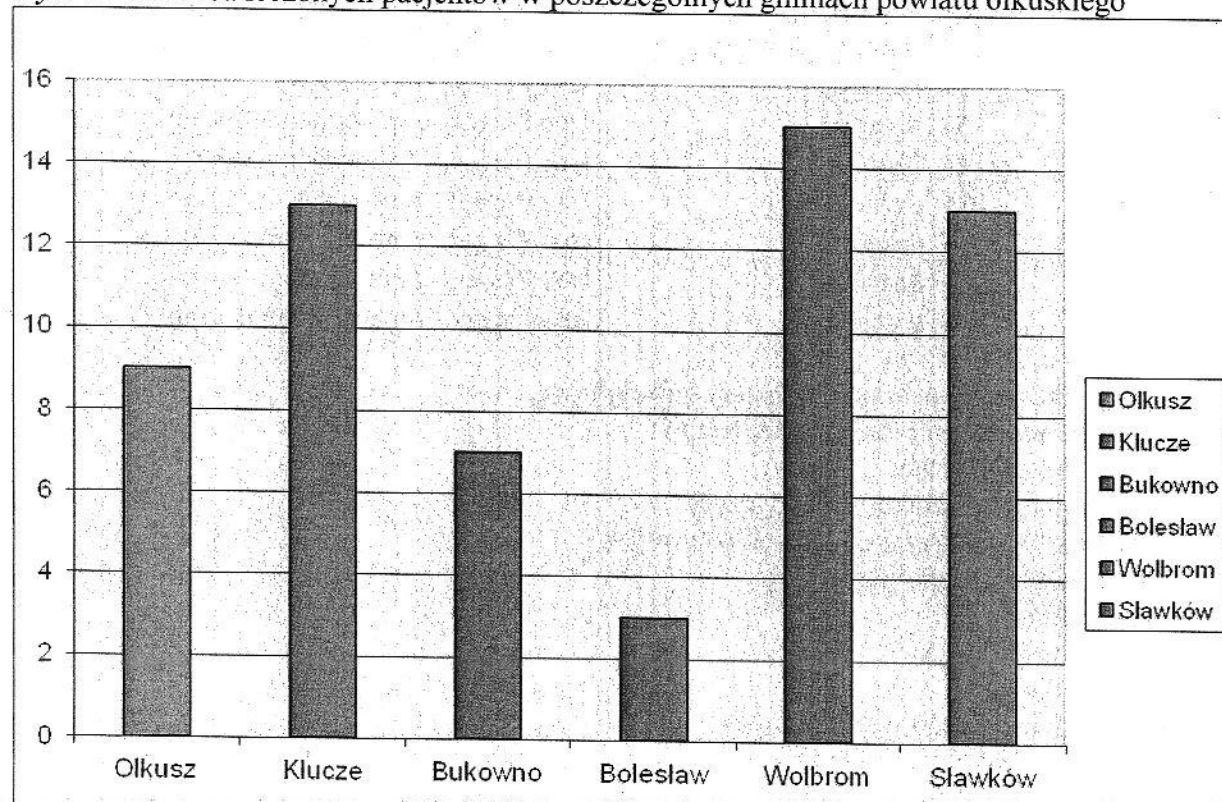
42-400 Zawiercie • ul. Miodowa 14 • tel/fax (032) 67-215-32 •

e-mail: [szpital@szpitalzawiecie.pl](mailto:szpital@szpitalzawiecie.pl) Certyfikat Jakości ISO 9001:2008

Wyk. Nr 4 Liczba leczonych pacjentów w poszczególnych gminach powiatu będzińskiego



Wyk. Nr 5 Liczba leczonych pacjentów w poszczególnych gminach powiatu olkuskiego





## SZPITAL POWIATOWY W ZAWIERCIU

42-400 Zawiercie • ul. Miodowa 14 • tel/fax (032) 67-215-32 •

e-mail: [szpital@szpitalzawiercie.pl](mailto:szpital@szpitalzawiercie.pl) Certyfikat Jakości ISO 9001:2008

Łączna liczba leczonych pacjentów z całego powiatu zawierciańskiego wynosi 13 402. Największa liczba leczonych pacjentów w naszym Szpitalu jest z gminy Zawiercie – 6 434, Łazy- 1843, Ogrodzieniec- 1061, Poręba 993.

Natomiast z pozostałych powiatów liczba pacjentów leczonych wynosi 1849.

Ponadto na Izbie Przyjęć udzielono 12 880 porad pacjentom z różnych gmin i miast.

**Poniższa tabela nr 2** przedstawia ilość udzielonych porad pacjentom z wybranych miast i gmin.

Liczba wizyt	Gmina	Izba Przyjęć
5717	Zawiercie	Izba Przyjęć - Ambulatorium Ogólne
1510	Łazy	Izba Przyjęć - Ambulatorium Ogólne
876	Poręba	Izba Przyjęć - Ambulatorium Ogólne
843	Ogrodzieniec	Izba Przyjęć - Ambulatorium Ogólne
727	Pilica	Izba Przyjęć - Ambulatorium Ogólne
556	Kroczyce	Izba Przyjęć - Ambulatorium Ogólne
532	Włodowice	Izba Przyjęć - Ambulatorium Ogólne
262	Szczekociny	Izba Przyjęć - Ambulatorium Ogólne
236	Siewierz	Izba Przyjęć - Ambulatorium Ogólne
222	Myszków	Izba Przyjęć - Ambulatorium Ogólne
209	Żarnowiec	Izba Przyjęć - Ambulatorium Ogólne
166	Irządze	Izba Przyjęć - Ambulatorium Ogólne
81	Sosnowiec	Izba Przyjęć - Ambulatorium Ogólne
77	Koziegłowy	Izba Przyjęć - Ambulatorium Ogólne
65	Dąbrowa Górnicza	Izba Przyjęć - Ambulatorium Ogólne
59	Katowice	Izba Przyjęć - Ambulatorium Ogólne
53	Niegowa	Izba Przyjęć - Ambulatorium Ogólne
47	Żarki	Izba Przyjęć - Ambulatorium Ogólne
35	Częstochowa	Izba Przyjęć - Ambulatorium Ogólne
26	Lelów	Izba Przyjęć - Ambulatorium Ogólne
24	Będzin	Izba Przyjęć - Ambulatorium Ogólne
22	Mierzęcice	Izba Przyjęć - Ambulatorium Ogólne

W 9-ciu oddziałach pełnione są dyżury **całodobowe**.

- anestezyjologii i intensywnej terapii
- chirurgii ogólnej
- chirurgii urazowo-ortopedycznej
- neurologii wraz z oddziałem udarowym
- ginekologiczno-położniczy
- dziecięcy
- noworodkowy
- okulistyki
- oddział chorób wewnętrznych

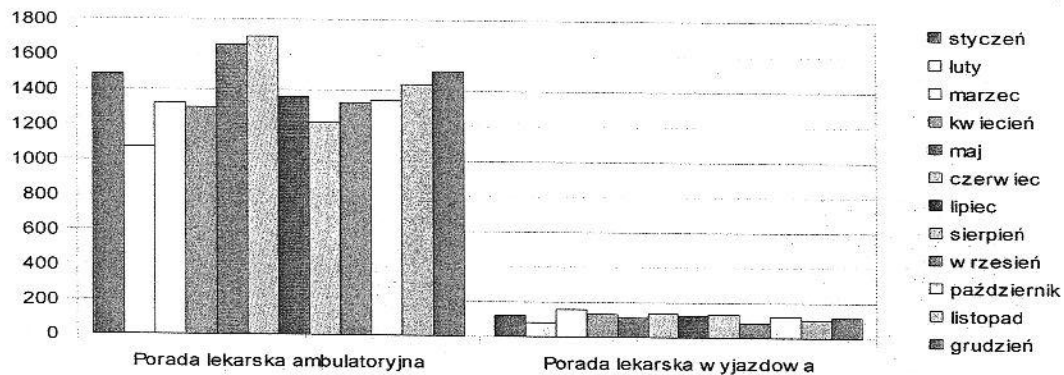
W Szpitalu funkcjonuje POZ noc i świąteczna opieka medyczna, która zaopatruje pacjentów z całego powiatu. Świadczenia udzielane są w ramach kontraktu z NFZ. Ilość udzielonych

porad w kolejnych miesiącach w roku 2013 w zakresie POZ- nocna i świąteczna opieka zdrowotna przedstawi tabel nr 3 oraz wykres nr 6

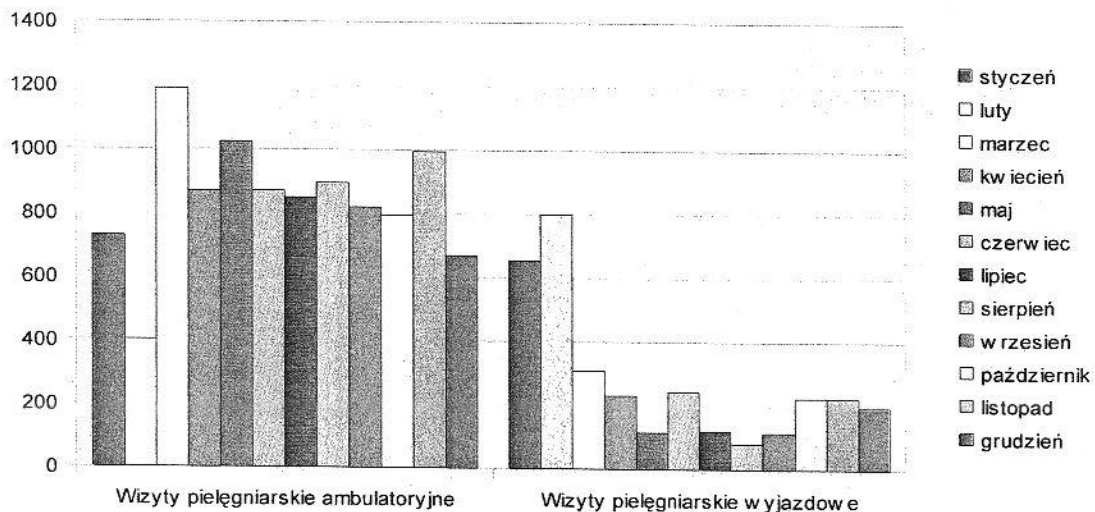
Tab. nr 3

	styczeń	luty	marzec	kwiecień	maj	czerwiec	lipiec	sierpień	wrzesień	październik	listopad	grudzień
Porada lekarska ambulatoryjna	1 485	1 072	1 324	1 298	1 654	1 702	1 362	1 213	1 328	1 342	1 434	1 510
Porada lekarska wyjazdowa	120	80	157	132	111	136	125	133	83	123	102	116
Wizyty pielęgniarskie ambulatoryjne	729	401	1 189	868	1 024	870	849	895	819	795	995	668
Wizyty pielęgniarskie wyjazdowe	654	799	309	231	115	244	120	81	115	225	224	195

Wyk. Nr 6



Wyk. Nr 6





## **SZPITAL POWIATOWY W ZAWIERCIU**

42-400 Zawiercie • ul. Miodowa 14 • tel/fax (032) 67-215-32 •

e-mail: [szpital@szpitalzawiercie.pl](mailto:szpital@szpitalzawiercie.pl) Certyfikat Jakości ISO 9001:2008

### **II. Ambulatoryjna Opieka Specjalistyczna**

W Szpitalu funkcjonuje 11 poradni specjalistycznych, które przyjmują pacjentów w ramach kontraktu z NFZ. W ramach umowy z NFZ od sierpnia świadczone są usługi lekarza rodzinnego, pielęgniarki i położnej środowiskowej.

W roku 2013 łączna ilość udzielonych porad pacjentom we wszystkich poradniach specjalistycznych wynosiła 31 861.

Tabela nr 4 wraz z wykresem nr 7 przedstawia ilość porad udzielonych w poszczególnych poradniach.

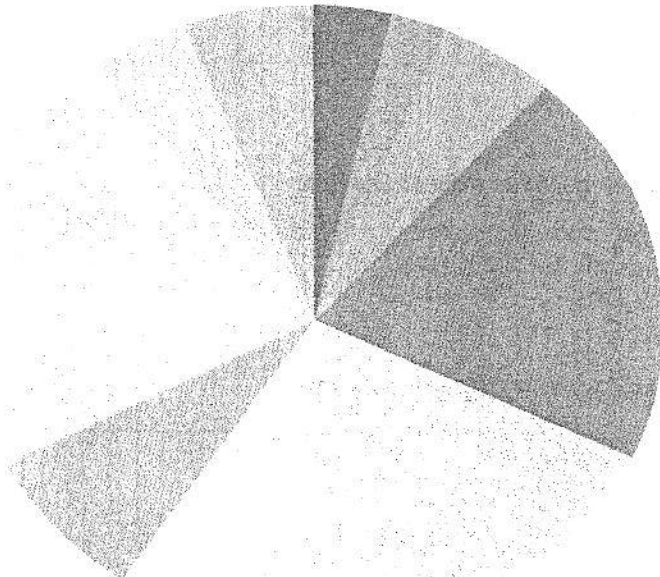
#### **Tab. nr 4**

Ilość porad udzielonych w poszczególnych poradniach w roku 2013

<b>l.p</b>	<b>nazwa poradni</b>	<b>ilość udzielonych porad</b>
1	Poradnia Alergologiczna	1 153
2	Poradnia Onkologiczna	846
3	Poradnia Ginekologiczno- Położnicza	1 684
4	Poradnia Zaburzeń i Wad Rozwojowych Dzieci	451
5	Poradnia Chirurgii Ogólnej	6072
6	Poradnia Chirurgii Urazowo-Ortopedycznej	8694
7	Poradnia Okulistyczna	2516
8	Poradnia Neurologiczna	7079
9	Poradnia Chorób Zakaźnych	1417
10	Poradnia Opieki Paliatywnej	39
11	Poradnia Otolaryngologiczna	1910
	<b>Razem</b>	<b>31 861</b>

Wyk. Nr 7

## ilość udzielonych porad



- 1 Poradnia Alergologiczna
- 2 Poradnia Onkologiczna
- 3 Poradnia Ginekologiczno-Położnicza
- 4 Poradnia Zaburzeń i Wad Rozwojowych Dzieci
- 5 Poradnia Chirurgii Ogólnej
- 6 Poradnia Chirurgii Urazowo-Ortopedycznej
- 7 Poradnia Okulistyczna
- 8 Poradnia Neurologiczna
- 9 Poradnia Chorób Zakaźnych
- 10 Poradnia Opieki Paliatywnej
- 11 Poradnia Otolaryngologiczna

### III. Terapeutyczne Programy Lekowe oraz Profilaktyczne Programy Zdrowotne

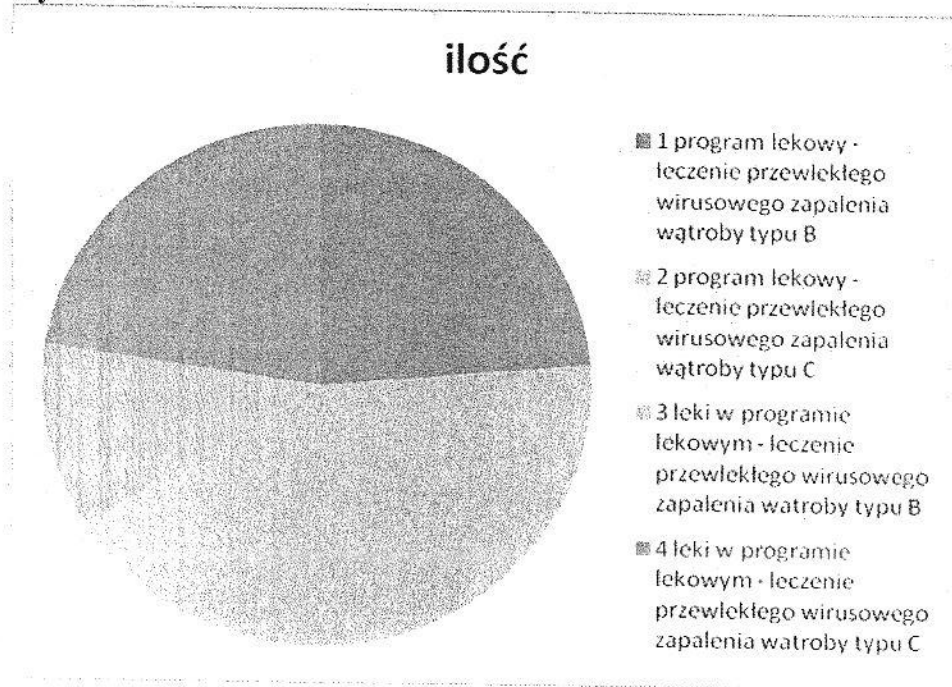
W ramach posiadanego kontraktu z NFZ w Szpitalu realizowany jest programy leczenia przewlekłego WZW typu B i C. Program ten realizowany jest przez Poradnię Chorób Zakaźnych. Leczeniem zostali objęci pacjenci, u których wykryto wirusowe zapalenie wątroby typu B lub C oraz pacjenci, którzy zostali zakwalifikowani do programu w latach wcześniejszych i kontynuują leczenie. Z leczenia w ramach tego programu skorzystało 55 pacjentów.

Poniższa tabela nr 5 oraz wykres nr 8 przedstawia ilości wykonanych procedur oraz ilość wydanych leków w rozbiciu na program WZW typ B i typu C.

**Tab. nr 5** przedstawia ilości wykonanych procedur oraz ilość wydanych leków w rozbiciu na program WZW typ B i typu C.

<b>l.p</b>	<b>nazwa programu</b>	<b>ilość</b>
1	program lekowy - leczenie przewlekłego wirusowego zapalenia wątroby typu B	276
2	program lekowy - leczenie przewlekłego wirusowego zapalenia wątroby typu C	496
3	leki w programie lekowym - leczenie przewlekłego wirusowego zapalenia wątroby typu B	134
4	leki w programie lekowym - leczenie przewlekłego wirusowego zapalenia wątroby typu C	266

**Wyk. Nr 8**







## **SZPITAL POWIATOWY W ZAWIERCIU**

42-400 Zawiercie • ul. Miodowa 14 • tel/fax (032) 67-215-32 •

e-mail: [szpital@szpitalzawiercie.pl](mailto:szpital@szpitalzawiercie.pl) Certyfikat Jakości ISO 9001:2008

Szpital również realizuje program zdrowotny- profilaktyka w kierunku wczesnego wykrywania raka piersi w ramach umowy z NFZ.

Program podzielony jest na dwa etapy. Pierwszy etap jest etapem podstawowym, drugi etap – diagnostyki pogłębionej. Programem bezpłatnych badań mammograficznych objęte są kobiety w wieku 50-69 lat, które nie miały wykonanego badania mammograficznego w ciągu ostatnich 24 miesięcy. W ramach programu zostało przebadanych 750 pacjentek z czego u 218 wykonano diagnostykę pogłębioną.

### **IV. Rehabilitacja Ambulatoryjna**

Usługi z zakresu rehabilitacji ambulatoryjnej są świadczone pacjentom w ramach umowy z NFZ. W roku 2013 z zabiegów rehabilitacyjnych skorzystało pacjentów i wykonano 27 451 świadczeń medycznych. Poniższa tabela nr 6 przedstawia ilości wykonanych świadczeń z poszczególnych zakresów.

**Tab. nr 6**

<b>fizjoterapia ambulatoryjna</b>	<b>liczba świadczeń</b>
wyciągi	292
inne formy usprawniania	55
masaż suchy - częściowy - minimum 20 minut na 1 pacjenta, w tym min. 15 minut czynnego masażu	2 123
jonoforeza	1 465
elektrostymulacja	188
prądy diadynamiczne	861
prądy interferencyjne	552
prądy tens	1 600
prądy treberta	201
prądy kotza	286
ultradźwięki miejscowe	1 622
ultrafonoreza	1 449
impulsowe pole magnetyczne niskiej częstotliwości	4 221
laseroterapia punktowa	3 954
kąpiel wirowa kończyn	1 812
ćwiczenia czynne w odciążeniu i czynne w odciążeniu z oporem	3 003
ćwiczenia izometryczne	10
indywidualna praca z pacjentem np. ćwiczenia bierne, czynno- bierne, ćwiczenia według metod neurofizjologicznych, metody reedukacji nerwowo-mięśniowej, ćwiczenia specjalne, mobilizacje i manipulacje) - nie mniej niż 30 min.	203
naświetlanie promieniami ir, uv - miejscowe	3 554
	<b>27 451</b>



## **SZPITAL POWIATOWY W ZAWIERCIU**

42-400 Zawiercie • ul. Miodowa 14 • tel/fax (032) 67-215-32 •

e-mail: [szpital@szpitalzawiercie.pl](mailto:szpital@szpitalzawiercie.pl) Certyfikat Jakości ISO 9001:2008

### **V. Jakość w Szpitalu.**

Szpital również stara się na bieżąco poprawiać jakość udzielanych świadczeń medycznych nie tylko przez poprawę ich standardu, ale również przez ich monitorowanie. Głównym celem jest zapewnienie pacjentowi poczucia bezpieczeństwa i fachowości. W tym celu oprócz posiadanego Certyfikatu Jakości ISO 9001:2001, który posiadamy od 2005 roku Szpital przystąpił i został zakwalifikował się do programu Bezpieczny Szpital- Bezpieczny Pacjent. Do projektu przystąpiło 29 szpitali z całej Polski zostało zakwalifikowanych tylko 20. Z naszego terenu do programu przystąpią tylko 3 szpitale w tym Szpital Powiatowy w Zawierciu. Program ten pozwoli Szpitalowi podjąć dalsze działania na rzecz poprawy jakości , a przez to ubiegać się o uzyskanie Certyfikatu Akredytacyjnego.

DYREKTOR  
SZPITALA POWIATOWEGO W ZAWIERCIU  
*mgr Matylda GUZIK*



# SZPITAL POWIATOWY W ZAWIERCIU

42-400 Zawiercie • ul. Miodowa 14 • tel/fax (032) 67-215-32 • e-mail: [szpital@szpitalzawiercie.pl](mailto:szpital@szpitalzawiercie.pl)  
Certyfikat Jakości ISO 9001/2008

L. dz. SPZ nr 1941/14

Zawiercie, dnia 21.03.2014

STAROSTWO POWIATOWE w Zawierciu  
KANCELARIA OGÓLNA

Wpl. 2014 -03- 2 1

Ilość załączników *5-7*  
podpis *R.K.P. 21.03.2014*

**Pań Anna Bryła**

**Kierownik Biura Rady Powiatu Zawierciańskiego**

**Dot. pisma nr BR. 0002.1.002.2014. SA**

W związku z otrzymanym pismem z dnia 19.03.2013r. Dyrektor Szpitala Powiatowego w Zawierciu uzupełnia złożoną informację na temat realizacji świadczeń medycznych o złożony wniosek radnego Lecha Jarosa i informuje, że w roku 2013 w szpitalu odbyło się 546 porodów.

DYREKTOR  
SZPITALA POWIATOWEGO W ZAWIERCIU  
*mgr. Małgorzata GUZIK*