

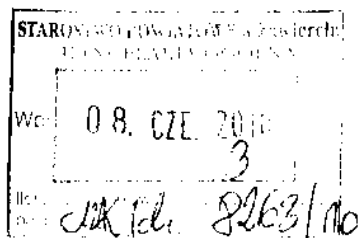


SZPITAL POWIATOWY W ZAWIERCIU

42-400 Zawiercie • ul. Miodowa 14 • tel/fax (032) 67-215-32 • e-mail: szpital@szpitalzawiercie.pl
Certyfikat Jakości ISO 9001/2008

dz. SPZ nr 2314/10

Zawiercie, dnia 07.06.2010r.



**Biuro Rady Powiatu
Starostwo Powiatowe w Zawierciu
ul. Sienkiewicza 34
42-400 Zawiercie**

W odpowiedzi na pismo nr BR.MB-0041-1-006/10 z dnia 31.05.2010r. Dyrekcja Szpitala Powiatowego w Zawierciu przesyła materiały dotyczące dostępności usług medycznych.

Szpital Powiatowy w Zawierciu w roku 2010 realizuje usługi w ramach umowy z NFZ w następujących rodzajach:

1. **leczenie szpitalne**- obejmujące hospitalizacje we wszystkich oddziałach szpitalnych, łączna wartość kontraktu 36.000.609,00 zł.

Dodatkowo od 14 czerwca 2010r. na podstawie nowej umowy z NFZ będzie prowadzone leczenie chemioterapeutyczne.

2. **opieka paliatywna i hospicyjna** – obejmująca leczenie w oddziale oraz poradni opieki paliatywnej, na łączną kwotę 695.347,60 zł.

3. **ambulatoryjna opieka specjalistyczna**- obejmująca porady w poradniach szpitalnych, na łączną kwotę 1.049.750,60 zł.

4. **świadczenia diagnostyczne kosztochłonne**- tj. badania specjalistyczne: USG Dopplera, gastroscopia oraz badanie elektrokardiograficzne, na łączną kwotę 117.242,40 zł.

5. **rehabilitacja lecznicza**- zabiegi fizjoterapeutyczne ambulatoryjne, na łączną kwotę 150.137,40zł.

6. **terapeutyczne programy zdrowotne**- leczenie przewlekłego WZW typu A i B w oddziale i poradni chorób zakaźnych, na łączną kwotę 653.298,00 zł.

7. **profilaktyczne programy zdrowotne** – badania mammograficzne na etapie diagnostyki podstawowej oraz pogłębionej (o badanie USG i biopsję cienkoigłową) Łączny kontrakt na kwotę 87.300,00 zł.

Szczegółowa informacja dotycząca wielkości kontraktu z NFZ w poszczególnych zakresach stanowi załącznik nr 1 do niniejszego pisma.



Pacjenci mają zapewniony całodobowy dostęp do świadczeń zdrowotnych w ramach oddziałów szpitalnych, w pozostałych rodzajach zgodnie z harmonogramami pracy komórek organizacyjnych i umową z NFZ. Na niektóre procedury medyczne obowiązuje kolejka oczekujących. Dotyczy to głównie:

- zabiegów endoprotezoplastyki w oddziale chirurgii urazowo-ortopedycznej,
- operacji zaćmy i jaskry w oddziale okulistycznym,
- leczenia przewlekłego WZW w oddziale i poradni chorób zakaźnych,
- zabiegów fizjoterapeutycznych,
- próby wysiłkowej.

Szczegółowa informacja dotycząca kolejek oczekujących (na koniec kwietnia 2010r.) stanowi załącznik nr 2 do niniejszego pisma.

Świadczenia zdrowotne w Szpitalu Powiatowym w Zawierciu udzielane są przez wykwalifikowany personel lekarski i pielęgniarski, spełniający wymogi NFZ. Informacja dotycząca liczby personelu medycznego udzielającego świadczeń w oddziałach i Izbie Przyjęć Szpitala stanowi załącznik nr 3 do niniejszego pisma.

Z poważaniem:

DYREKTOR
Szpitala Powiatowego w Zawierciu

lek. Przemysław Zawadzki



kontrakt z NFZ na rok 2010			
nazwa produktu	liczba jedn.rozlicz.	cena jedn. rozlicz.	wartość
opieka paliatywna i hospicyjna			
1	5	6	7
porada w por. opieki paliatywnej	115,00	33,84 zł	3 891,60 zł
świadczenie w o. medycyny paliatywnej	2 920,00	236,80 zł	691 456,00 zł
razem			695 347,60 zł
profilaktyczne programy zdrowotne			
program raka piersi-etap diagnostyki pogłębionej	700,00	9,00 zł	6 300,00 zł
program raka piersi-etap diagnostyki podstawowej	9 000,00	9,00 zł	81 000,00 zł
razem			87 300,00 zł
aos-świadczenia diagnostyczne kosztochłonne			
badania ultrasonograficzne-Doppler Duplex	7 488,00	5,10 zł	38 188,80 zł
badania endoskopowe- gastroscopia	4 308,00	9,50 zł	40 926,00 zł
badania elektrokardiograficzne	4 284,00	8,90 zł	38 127,60 zł
razem			117 242,40 zł
ambulatoryjna opieka specjalistyczna			
świadczenie w zakresie alergologii	7 044,00	9,50 zł	66 918,00 zł
świadczenie w zakresie gastroenterologii	6 708,00	9,50 zł	63 726,00 zł
świadczenie w zakresie neurologii	18 046,00	8,90 zł	160 609,40 zł
świadczenie w zakresie onkologii	3 300,00	10,00 zł	33 000,00 zł
świadczenie w zakresie chorób zakaźnych	3 852,00	10,10 zł	38 905,20 zł
świadczenie w zakresie neonatologii	1 368,00	9,90 zł	13 543,20 zł
świadczenie w zakresie położnictwa i ginekologii	9 404,00	8,20 zł	77 112,80 zł
pobranie mat. do bad. cytologicznego	200,00	8,20 zł	1 640,00 zł
świadczenie w zakresie chirurgii ogólnej	26 664,00	8,70 zł	231 976,80 zł
świadczenie w zakresie ortopedii i traumat. narządu ruchu	33 014,00	8,90 zł	293 824,60 zł
świadczenie w zakresie okulistyki	8 353,00	8,20 zł	68 494,60 zł
razem			1 049 760,60 zł
rehabilitacja lecznicza			
fizjoterapia ambulatoryjna	142 988,00	1,05 zł	150 137,40 zł



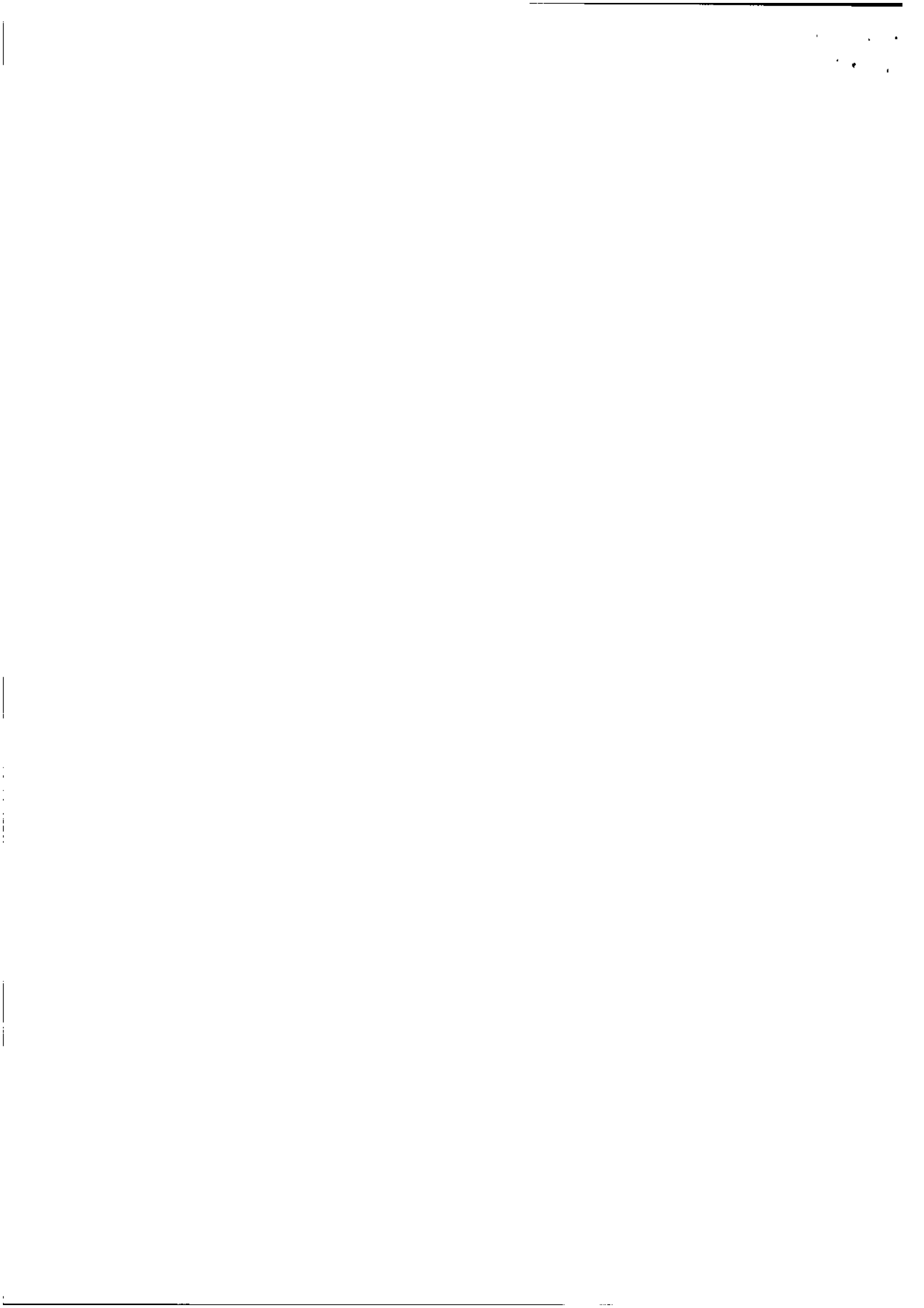
terapeutyczne programy zdrowotne			
program leczenia WZW "B" w oporności na lamiwudynę- oddział	44,00	51,00 zł	2 244,00 zł
program leczenia WZW "B" w oporności na lamiwudynę- poradnia	217,00	51,00 zł	11 067,00 zł
program leczenia WZW B lub C- oddział	381,00	51,00 zł	19 431,00 zł
program leczenia WZW B lub C- poradnia	1 116,00	51,00 zł	56 916,00 zł
substancje czynne w PT leczenia WZW B w oporności na lamiwudynę- oddział	16,00	10,00 zł	160,00 zł
substancje czynne w PT leczenia WZW B w oporności na lamiwudynę- poradnia	7 500,00	10,00 zł	75 000,00 zł
substancje czynne w PT leczenia WZW B lub C-oddział	2 192,00	10,00 zł	21 920,00 zł
substancje czynne w PT leczenia WZW B lub C -poradnia	46 656,00	10,00 zł	466 560,00 zł
razem			653 298,00 zł
leczenie szpitalne			
choroby wewnętrzne-hospitalizacja	166 389,00	51,00 zł	8 485 839,00 zł
dermatologia-hospitalizacja	16 740,00	51,00 zł	853 740,00 zł
neurologia -hospitalizacja	68 099,00	51,00 zł	3 473 049,00 zł
anestezjologia i int.terapia-hospitalizacja	55 999,00	51,00 zł	2 855 949,00 zł
choroby zakaźne -hospitalizacja	23 902,00	51,00 zł	1 219 002,00 zł
pediatria-hospitalizacja	33 549,00	51,00 zł	1 710 999,00 zł
neonatologia-hospitalizacja	392,00	51,00 zł	19 992,00 zł
neonatologia-hospitalizacja N20,N24,N25 (poród fizjologiczny)	34 546,00	51,00 zł	1 761 846,00 zł
położnictwo i ginekologia-hospitalizacja	37 232,00	51,00 zł	1 898 832,00 zł
położnictwo i ginekologia-hospitalizacja N01,N10 (poród fizjologiczny)	24 473,00	51,00 zł	1 248 123,00 zł
chirurgia ogólna-hospitalizacja	90 039,00	51,00 zł	4 591 989,00 zł
ortopedia i traumatologia-hospitalizacja	52 766,00	51,00 zł	2 691 066,00 zł
ortopedia i traumatologia-hospitalizacja H01-H11(endoprotezy)	20 013,00	51,00 zł	1 020 663,00 zł
okulistyka-hospitalizacja	8 576,00	51,00 zł	437 376,00 zł
okulistyka-hospitalizacja B12-B15(zacma)	28 989,00	51,00 zł	1 478 439,00 zł
otolaryngologia-hospitalizacja	16 665,00	51,00 zł	849 915,00 zł
izba przyjęć-ryczałt dobowy	365,00	3 846,00 zł	1 403 790,00 zł
razem			36 900 609,00 zł
łącznie kontrakt z NFZ			38 753 685,00 zł

KIEROWNIK
Działu Organizacyjno-Prawnego

mgr Magdalena Sitek

DYREKTOR
Szpitala Powiatowego w Żywcu

lek. Przemysław Zaluski



Kod kolejki	Nazwa kolejki	Przypadki stabilne liczbą oczekujących	Przypadki stabilne średni czas oczekiw	Przypadki pilne liczbą oczekujących	Przypadki pilne średni czas oczekiw	Data spraw.
4500	ODDZIAŁ CHIRURGII OGÓLNEJ	1	8	0	0	0.30.04.2010r.
60001	Laparoskopowa cholecystektomia	0	0	0	0	0.30.04.2010r.
4450	ODDZIAŁ POŁOŻNICZO-GINEKOLOGICZNY	0	0	0	0	0.30.04.2010r.
4610	ODDZIAŁ OTOLARYNGOLOGICZNY	1	2	0	0	0.30.04.2010r.
4580	ODDZIAŁ CHIRURGII URAZOWO-ORTOPEDYCZNEJ	12	38	0	0	0.30.04.2010r.
80003	Endoprotezoplastyka stawu biodrowego	106	324	0	0	0.30.04.2010r.
80005	Endoprotezoplastyka stawu kolannowego	39	251	0	0	0.30.04.2010r.
80001	Artroskopia	13	27	0	0	0.30.04.2010r.
4600	ODDZIAŁ OKULISTYKI	0	0	0	0	0.30.04.2010r.
30002	Zabiegi w zakresie soczewki (zaćma)	808	333	8	96	0.30.04.2010r.
30001	Ulatwienie krążenia śródgałkowego (jaskra)	0	0	0	0	0.30.04.2010r.
4180	ODDZIAŁ OPIEKI PALLIATYWNEJ	12	18	0	0	0.30.04.2010r.
4220	ODDZIAŁ NEUROLOGICZNY z pododdz. Udarowym	0	0	0	0	0.30.04.2010r.
4200	ODDZIAŁ SKÓRNO-WENEROLOGICZNY	0	0	0	0	11.30.04.2010r.
4348	ODDZIAŁ OBSERWACYJNO-ZAKAŻNY	0	0	0	0	0.30.04.2010r.
4401	ODDZIAŁ DZIECIĘCY	0	0	0	0	0.30.04.2010r.
4421	ODDZIAŁ NOWORODKÓW	0	0	0	0	0.30.04.2010r.
4000	ODDZIAŁ CHOROZÓB WEWNĘTRZNYCH	0	0	0	0	0.30.04.2010r.
90050	Leczenie przewl. WZW typu B lub C -Lamivudinum/Interferonum	48	104	3	85	0.30.04.2010r.
90051	Leczenie przewl. WZW typu B w oporności Lamivudynę-Adefovir/Entecavir	0	0	0	0	0.30.04.2010r.
1010	PORADNIA ALERGOLOGICZNA	10	36	0	0	0.30.04.2010r.
1050	PORADNIA GASTROENTEROLOGICZNA	0	0	0	0	0.30.04.2010r.
1180	PORADNIA OPIEKI PALLIATYWNEJ	0	0	0	0	0.30.04.2010r.
1220	PORADNIA NEUROLOGICZNA	35	33	0	0	0.30.04.2010r.
1240	PORADNIA ONKOLOGICZNA	0	0	0	0	0.30.04.2010r.
1310	ZAKŁAD REHABILITACJI	227	65	5	63	0.30.04.2010r.
1405	PORADNIA ZABURZEN I WAD ROZWOJOWYCH DZIECI	0	0	0	0	0.30.04.2010r.

Lista oczekujących za miesiąc KWIECIEŃ 2010 Szpital Powiatowy w Zawierciu

		12	27	0	030.04.2010r.
1450	PORADNIA GINEKOLOGICZNO-POŁOŻNICZA				
1500	PORADNIA CHIRURGII OGÓLNEJ	33	38	0	6 30.04.2010r.
1580	PORADNIA CHIRURGII URAZOWO-ORTOPEDYCZNEJ	0	0	0	0 30.04.2010r.
7200	ZAKŁAD RTG - USG	0	0	0	0 30.04.2010r.
7900	PRACOWNIA ENDOSKOPII	0	0	0	0 30.04.2010r.
7900	PRACOWNIA EKG - Holter	115	35	1	16 30.04.2010r.
1340	PORADNIA CHOROÓB ZAKAŻNYCH	0	0	0	0 30.04.2010r.
1600	PORADNIA OKULISTYCZNA	0	0	0	0 30.04.2010r.

B. S.

DYREKTOR
Szpitala Powiatowego w Zawierciu
lek. Przemysław Zawadzki

**LICZBA PERSONELU MEDYCZNEGO W ODDZIAŁACH SZPITALA POWIATOWEGO
wg stanu na dzień 31.05.2010r.**

Lp.	Nazwa placówki	Lekarze	Pielęgniarki Położne
	ODDZIAŁY		
1	Wew. I	4 os.+ 1 rezyd. 3,79 et. + 1	17 os. 17 et.
2	Wew. II	5os.+ 1 rezyd. 4,79 et. + 1	18 os. 18 et.
3	Wew. III	4 os. 3,59 et.	16 os. 16 et.
4	Chirurgia Ogólna	5 os.+ 2 rezyd. 4,35 et. + 2	19 os. 19 et.
5	Dziecięcy	4 os. 4 et.	16 os. 16 et.
6	Położn.-Ginekol.z Izbą Prz. i Bl.Por.	9 os. 6,86 et.	33 os. 32,25 et.
7	Obserw.-Zakaźny	4 os. 3,61 et.	8 os. 7,7 et.
8	Opieka Paliatywna	2 os. 1,05 et.	13 os. 13 et.
9	Skórno-Wenerolog.	4 os. 2,85 et.	10 os. 10 et.
10	Laryngologia	5 os. 4,06 et.	10 os. 10 et.
11	Neurologia	6 os. + 2 rezyd. 4,95 et. + 2	18 os. 18 et.
12	Okulistyka	6 os. 4,88 et.	13 os. 12,5 et.
13	Chir.Uraz.-Ortop.	6 os. + 1 rezyd. 5,05 et. + 1	16 os. 16 et.
14	Noworodki	3 os. 2,72 et.	13 os. 12,86 et.
15	Anestezjologia i Intens.Terapia	8 os. 5,4 et.	14 os. 14 et.
16	Izba Przyjęć	1 os. 0,3 et.	21 os.+ 1 ratownik 20,8 et.+ 1

St. INSPEKTOR
p.o. Z-ca Kierownika Działu Kadr

Wolny
Barbara Olesik

DYREKTOR
Szpitala Powiatowego w Zawierciu

Łukasz
Przemysław Zawadzki

